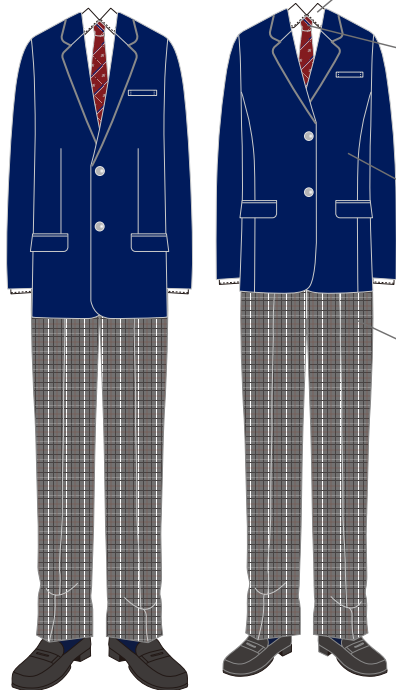


標準 Standard

I型α I型β



シャツ

ボタンをきちんと留めましょう。袖ボタンも忘れずに留めましょう。シャツの裾は必ずズボン・スカートの中に入れること。

ネクタイ・リボン

結び目がシャツの第一ボタンの上にくるようにつけましょう。II型はリボン・ネクタイを選べます。

ジャケット

ボタンをきちんと留めましょう。ポケットのフラップは外に出しましょう。

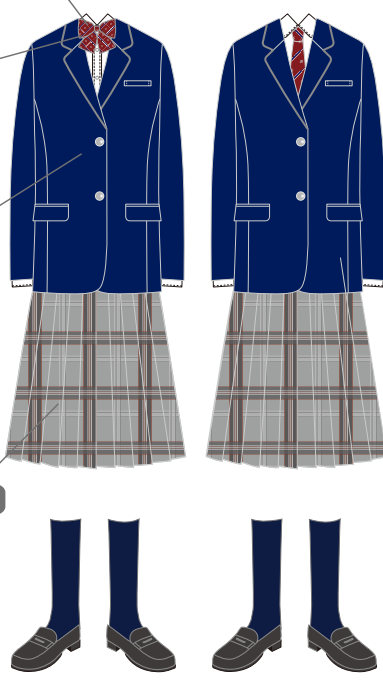
ズボン

ズボンはウエスト(おへその下)ではき、派手でないベルトをしましょう。

スカート・キュロット

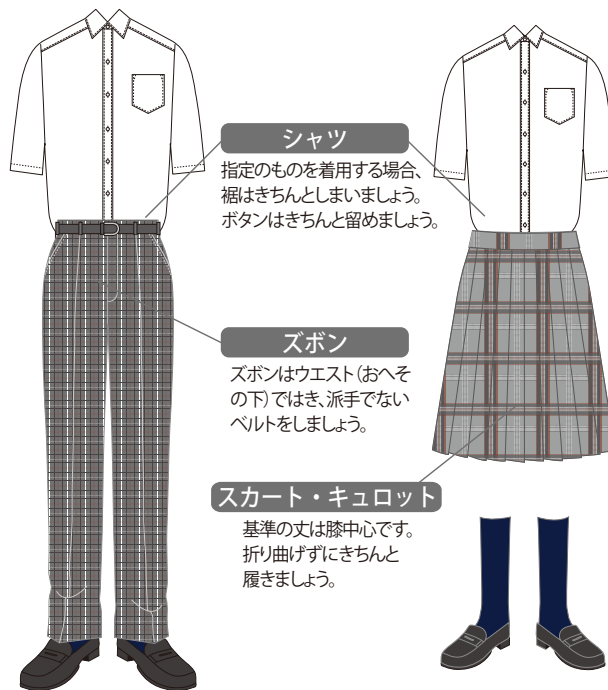
基準の丈は膝中心です。折り曲げずにきちんと履きましょう。

II型 II型



夏用 Summer Type

I型 II型



シャツ

指定のものを着用する場合、裾はきちんとしましましょう。ボタンはきちんと留めましょう。

ズボン

ズボンはウエスト(おへその下)ではき、派手でないベルトをしましょう。

スカート・キュロット

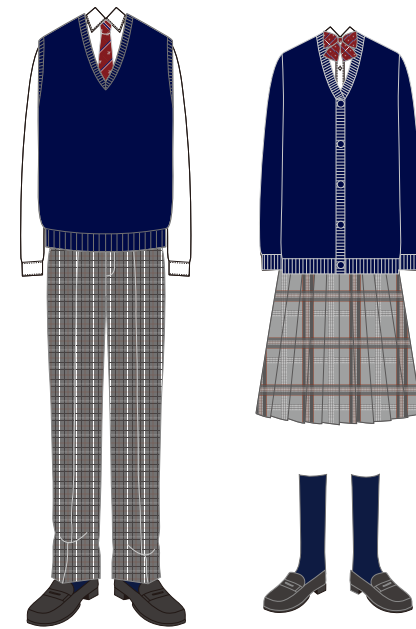
基準の丈は膝中心です。折り曲げずにきちんと履きましょう。

オールシーズン

I・II型共通

カーディガン・ベスト

指定のもののみ着用できます。



制服はきちんと着てこそカッコイイ!

制服はフォーマルな服です。きちんと着てこそ一番カッコ良く見える服です。カジュアルウェアの流行を制服に取り入れるのはやめましょう。フォーマルとカジュアルの着こなし方を区別できる、本当におしゃれな人になりましょう!



- ① ボタンは全部きちんと留めましょう。(ジャケット・シャツ)
- ② ジャケットの腰ポケットのフラップは常に外に出しておきましょう。
- ③ ネクタイ・リボンはゆるめず、きちんとつけましょう。
- ④ スカートは基準の丈を守ってバランスよく着こなしましょう。
- ⑤ スラックスのベルトはウエストでしっかりと締めましょう。

* おへそのすぐ下が正しいベルト位置です。

毎日のお手入れ 洋服のお手入れの基本を制服から学びましょう。

- 01 脱いだ制服はすぐにハンガーにかける
シワや型くずれを防ぎます。
- 02 ブラシをかける
制服をハンガーに掛けて、布地の目に沿うように上から下へ一方にブラシを動かして、ホコリをはらいましょう。
- 03 ポケットの中を空に
ポケットに重いものをいれたままにすると、型くずれの原因になります。



家庭での洗濯のしかた

- 01 洗濯ネットに入れて、中性洗剤を使用して、制服だけで洗濯。(糸くず等が付着するのを防ぐためです。)
- 02 洗い上がったら軽くシワをのばして形を整え、ハンガーにかけて陰干し。